



Les

18
La solidarité en action

**AGIR POUR
UNE SOCIÉTÉ
INCLUSIVE**

Les PEP 18, une association fondée sur les principes de solidarité et d'utilité sociale

ISEP

NOS VALEURS

-  **Laïcité**
-  **Solidarité**
-  **Citoyenneté**
-  **Égalité**

6 PÔLES

20 Établissements
3 Services
8 Dispositifs

1 300
Personnes
Accompagnées
700 Salariés



SCANNEZ
LE QR-CODE
POUR EN SAVOIR +

Les PEP 18 , acteur majeur de l'Économie Sociale et Solidaire (ESS)

ISEP

Un **ENGAGEMENT** pour

- La transformation sociale
- L'éthique et la responsabilité
- Le territoire
- La recherche et développement

L'**ACCÈS** au **DROIT POUR TOUS** dans

- L'éducation et la culture
- La participation sociale
- L'emploi
- La santé
- La culture
- Les aidants

Des **ACTIONS** pour

- Le pouvoir d'agir
- L'égalité dans l'accès aux droits
- Une société juste
- La diversité des savoirs

**CLIQUEZ SUR
L'IMAGE
POUR REGARDER
LA VIDÉO
DU PROJET
ASSOCIATIF**



Les PEP18 , engagés dans une démarche de Responsabilité Sociétale et Environnementale (RSE)

Les PEP18, 1er employeur médico-social du territoire engagé dans une démarche de Responsabilité Sociétale et Environnementale (RSE) globale



Respect de la personne, autodétermination
Un projet associatif porté et partagé par tous
Démarche QVCT, formation continue, perspective d'évolutions, CSE...
Gestion du gaspillage alimentaire
Le Défi Éco PEP 18 : énergie, eau, transport, déchets
Économie circulaire

L' EEAP (ISEP)

Etablissement

E pour Enfants

A et Adolescents

Polyhandicapés

est géré par



Agrément de 24 places
pour des enfants
de 3 à 20 ans

Ouvert en continu
Internat de 14 places
1 place d'accueil temporaire
Accueille et accompagne en
moyenne 27 enfants

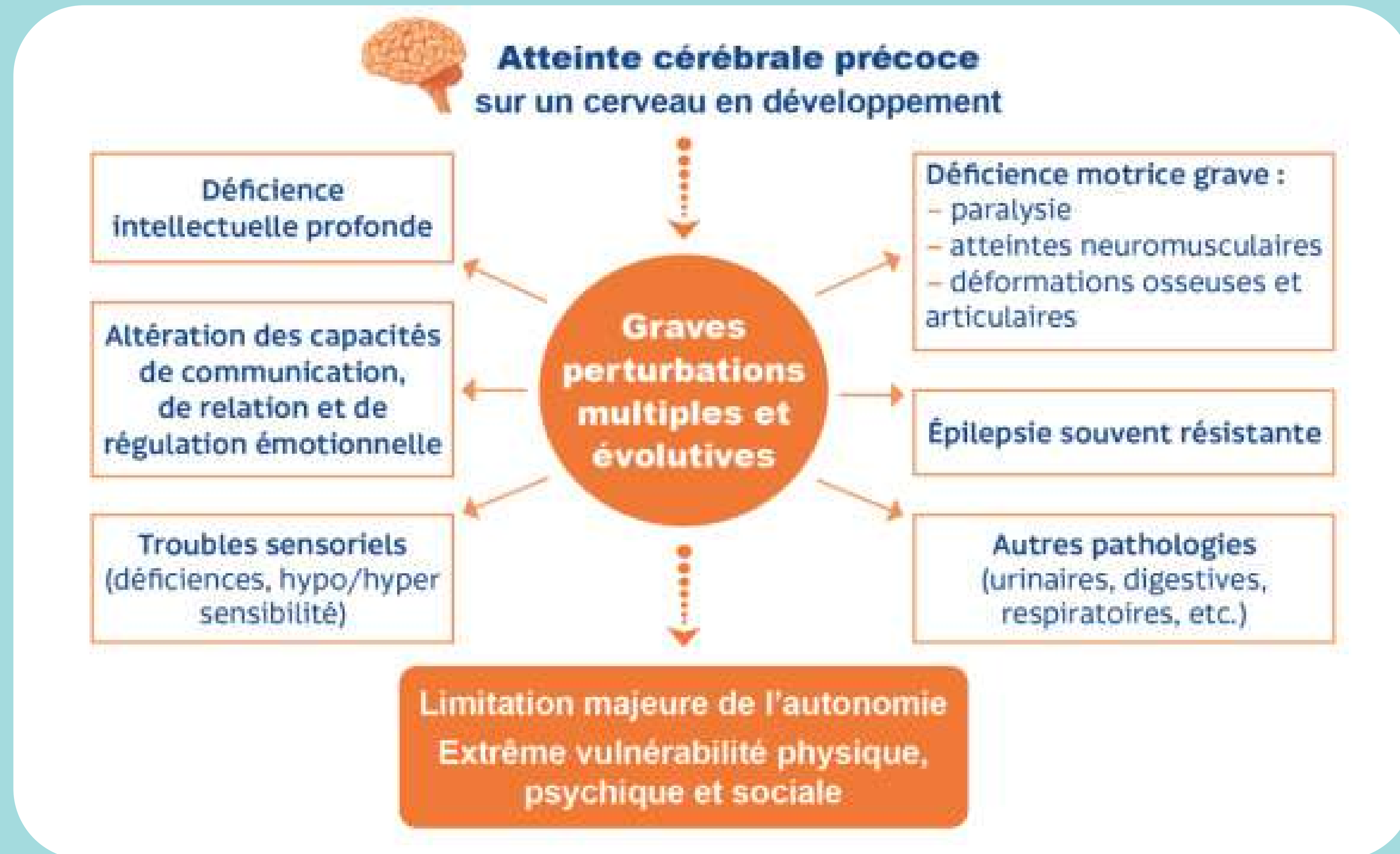


il fait partie du
**Pôle médicalisé
des PEP 18**

Principes d'action

- Inclusion
- Communication
- Autodétermination
- Bientraitance

Le polyhandicap, c'est quoi ?



Le Déploiement de l'EEAP

UNE **STRUCTURE** D'ACCUEIL JOUR/NUIT

Dotée d'une équipe pluridisciplinaire pour un accompagnement :

- Éducatif, social, médical, paramédical
- Administratif et logistique
- Direction

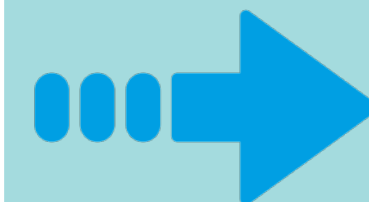
UNE **PLATEFORME** EN APPUI

- Ouverte en 2018 (1 aide soignante - 1 infirmière - 1 assistante sociale)
- Pour apporter aide et soutien à domicile
- Aux aidants des enfants en liste d'attente
- Pour maintenir un lien avec un enfant absent pour raison de santé

UN **DISPOSITIF U.E.E.P.**

Unité d'Enseignement Externalisée Polyhandicap

- ouverte en 2022
- 8 élèves de 8 à 13 ans par groupe de 3
- scolarisés de 2 à 4 1/2 journées par semaine



- Professeure des écoles
- Auxiliaire de puériculture
- Aide Médico-Psychologique
- Éducatrice de Jeunes enfants
- Ergothérapeute

ISEP

