

# LA VOIX DES JEUNES AIDANTS



Association nationale  
Jeunes AiDants Ensemble, JADE

## UN JEUNE AIDANT EST UN ENFANT OU UN ADOLESCENT DE MOINS DE 18 ANS QUI APPORTE UNE AIDE SIGNIFICATIVE RÉGULIÈRE À UN MEMBRE DE SA FAMILLE OU DE SON FOYER

Ce proche a besoin d'aide en raison d'une maladie physique, mentale ou d'un handicap.  
Entre 18 et 25 ans, on parle de jeune adulte aidant.

*American Association for Caregiving Youth (2012)*

### QUI AIDENT-ILS ?

une mère, un père,  
un frère, une sœur,  
un grand-parent  
ou toute autre  
personne de  
la famille ou  
du foyer.



### COMMENT AIDENT-ILS ?

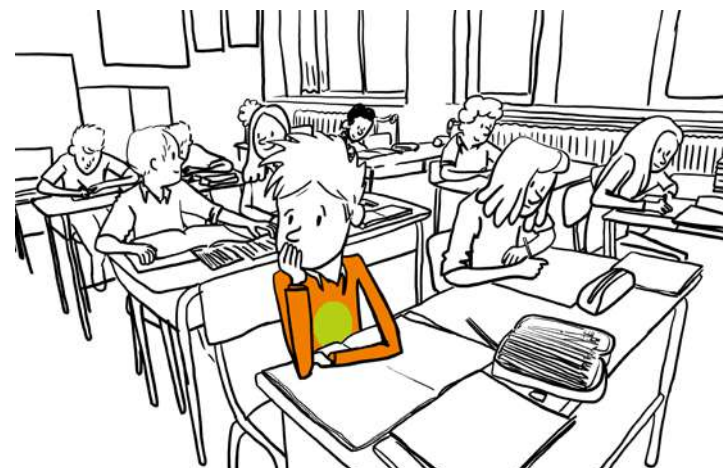
un soutien affectif,  
les tâches ménagères,  
s'occuper de la fratrie,  
une aide administrative  
et financière, les soins  
personnels et médicaux...



Les jeunes aidants parlent peu de leur situation, tant l'aide qu'ils apportent peut leur sembler naturelle du fait des liens familiaux.

Cette aide est plus souvent subie que choisie et peut avoir des retentissements sur leur santé physique et psychique, sur leur vie sociale et scolaire.

Néanmoins, le fait d'aider un proche peut aussi être source de fierté, d'acquisition de savoir-être et de savoir-faire, de maturité dès lors que le jeune est accompagné et soutenu.



*Nous les jeunes aidants, on a tendance à se fondre dans la masse ; l'air de rien vous ne voyez aucune différence avec les autres, et pourtant nous sommes différents.  
Nous avons des responsabilités que tout le monde n'a pas à cet âge-là.*

Mariama, 17 ans,

## BÂTIR UNE VÉRITABLE POLITIQUE DE PRÉVENTION ET D'ACCOMPAGNEMENT DE CES JEUNES !

L'Association nationale JADE milite pour un accompagnement transversal des jeunes tout au long de leur vie d'aidant avec trois axes de prévention

PRÉVENIR  
L'ÉCHEC ET  
LE DÉCROCHAGE  
SCOLAIRE

PRÉVENIR  
LES NÉGLIGENCE  
DE SOINS

PRÉVENIR  
LA DÉSINSERTION  
SOCIALE

L'ASSOCIATION NATIONALE  
JADE PORTE UN PROJET  
POLITIQUE ET SOCIÉTAL  
POUR FAIRE RECONNAÎTRE  
LE RÔLE ET LA PLACE  
DES JEUNES AIDANTS  
AVEC :

- des **réponses innovantes** aux besoins des jeunes aidants et de leurs proches aidés
- des **dispositifs d'accompagnement** pour leur offrir un temps de répit et un lieu d'expression
- des **actions de sensibilisation** pour les professionnels de santé, du social, du médico-social, de l'Éducation nationale, des institutions publiques pour favoriser leur implication et faciliter le repérage de ces jeunes.
- des **colloques** pour rendre compte des avancées de la recherche en France sur ce sujet émergent

En 2014, Françoise Ellien, psychologue clinicienne et directrice du réseau de santé SPES et Isabelle Brocard, cinéaste, co-fondent les ateliers cinéma-répit JADE.

Il n'existait aucune étude ni dispositif propre à soutenir les jeunes aidants. De quoi avaient-ils besoin ? Quelle incidence sur leur vie sociale/scolaire et sur leur devenir d'adulte ?

### Les ateliers pilotes JADE sont nés de ce constat !

Depuis 2014, entièrement gratuits, ils offrent aux jeunes aidants un temps de répit, un temps pour faire communauté, un lieu d'expression via une création artistique. Ils ont lieu, en résidence pendant les vacances scolaires, au domaine départemental de Chamarande en Essonne.

L'évaluation des ateliers JADE est confiée à nos partenaires du Laboratoire de Psychopathologie et Processus de Santé (LPPS) de l'Université de Paris qui ont créé, en 2017, le projet JAID « Recherches sur les Jeunes AIDants ».



*Faire un film, c'est super, mais je retiens surtout cette rencontre avec des ados qui peuvent vraiment comprendre ce que je ressens. On se sent moins seule.*

Vanessa, 12 ans

## DE CE DISPOSITIF PILOTE, NOUS AVONS CRÉÉ UN LABEL :

les ateliers artistiques-répit JADE.



**L'ASSOCIATION NATIONALE JADE OFFRE UN ACCOMPAGNEMENT SUR-MESURE À TOUS CEUX QUI SOUHAITENT DÉVELOPPER DES ATELIERS POUR LES JEUNES AIDANTS, QUEL QUE SOIT LE MÉDIA ARTISTIQUE CHOISI (CINÉMA, THÉÂTRE, MUSIQUE...)**

- Aide au repérage des jeunes aidants,
- Identification de leur écosystème
- Conception du projet pédagogique et artistique,
- Recherche de financements,
- Mise en œuvre du projet,
- Évaluation

Quelle que soit votre structure ou forme juridique (association, plateforme d'aide aux aidants, réseau de santé, maison de répit, établissement médico-social...), quelle que soit votre profession, **vous vous intéressez à la question des jeunes aidants ?**

Alors nous mettons notre expertise à votre disposition **pour vous accompagner dans tous vos projets !**

### AIDER LES JEUNES ET LEURS FAMILLES

Leur offrir du répit, l'occasion de faire communauté avec leurs pairs et les sortir de l'isolement.

### MIEUX CONNAÎTRE ET RECONNAÎTRE CETTE POPULATION

Éveiller les consciences sur un sujet émergent.

### PARTICIPER À LA RECHERCHE EN FRANCE

L'évaluation des dispositifs permet de déterminer le profil des jeunes accueillis et de mesurer l'appréciation du dispositif par les jeunes et leurs parents !

**VOUS SOUHAITEZ SAVOIR S'IL Y A DES ATELIERS JADE DANS VOTRE RÉGION ? VOUS AIMERIEZ DÉVELOPPER DES ATELIERS JADE ?**

Contactez-nous au **07 67 29 67 39**

# ADHÉRER À L'ASSOCIATION NATIONALE JADE C'EST...

- Soutenir la seule association nationale qui agit avec et pour les jeunes aidants.
- Être force de proposition autour de l'évolution de l'association et sur l'ensemble des projets menés.
- Mener des actions de sensibilisation qui visent la reconnaissance et l'accompagnement des jeunes aidants.
- Rencontrer d'autres membres engagés auprès de cette jeunesse invisible
- Pouvoir dire : « J'agis pour un monde meilleur pour tous ces jeunes qui aident un proche vulnérable ! »

## Lien pour adhérer :

[www.helloasso.com/associations/jade-jeunes-aidants-ensemble/adhesions/soutenir-les-jeunes-aidants](http://www.helloasso.com/associations/jade-jeunes-aidants-ensemble/adhesions/soutenir-les-jeunes-aidants)

# SOUTENIR LES ACTIONS DE L'ASSOCIATION NATIONALE JADE

Vous êtes une entreprise, une fondation d'entreprise, une association? **Vous pouvez nous aider à développer nos actions** de différentes manières :

- Subvention
- Don financier/ Don en nature
- Mécénat de compétences
- L'arrondi sur salaire
- Ou toute action innovante !



## Association nationale JADE

Parc de la Julienne  
26 rue des Champs - Bât F  
91830 Le Coudray-Montceaux

[jeunes-aidants.com](http://jeunes-aidants.com)

[contact@jeunes-aidants.com](mailto:contact@jeunes-aidants.com)

07 67 29 67 39



## MERCI À TOUS CEUX QUI NOUS SOUTIENNENT !

